



Éléments de discussions sur les modalités de gestion des espèces pélagiques dans les sites Natura 2000



Mise à jour de la matrice sur les captures accidentelles

Contexte :

- Nécessité de mise à jour.
- Groupe de travail du CIEM 2013-2014 sur ce sujet

	chaluts de fond	chaluts pélagiques	chaluts à perche	Ganguis provençal	filets calés de fond	Senne à thons rouges	Sennes à divers poissons	filets dérivants	casiers	lignes à main	palangres
Estran											
Estran + plongée < 5m											
Estran + plongée surface											
Estran + surface											
Plongeur pélagique											
Plongeurs < 20m											
Plongeurs < 150m											
Surface											
Surface pélagiques											
Grand dauphin											
Hivernage											
Marsouin commun											
Tortue Caouanne											

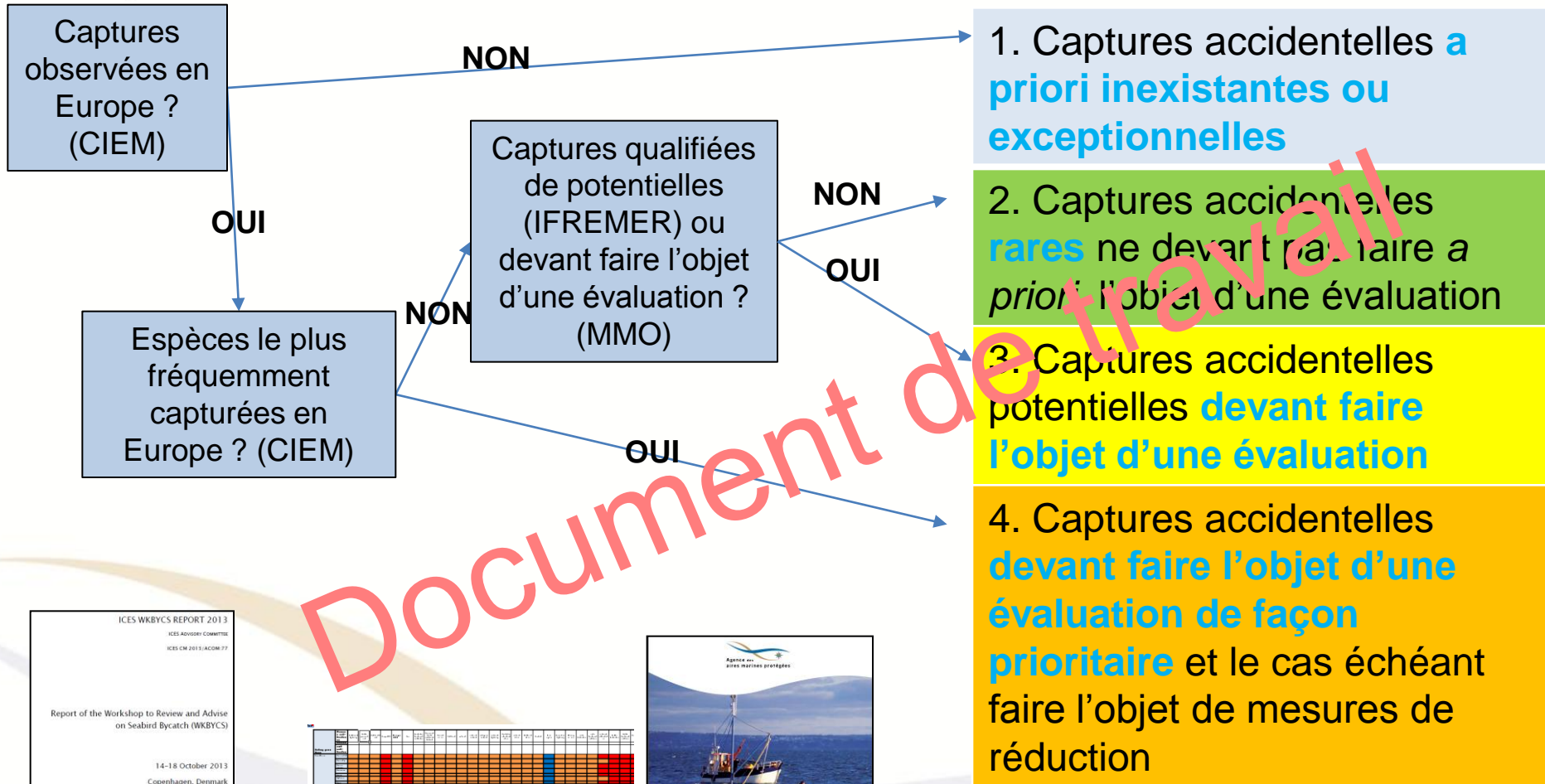
Pas de capture accidentelle

captures accidentelles rares

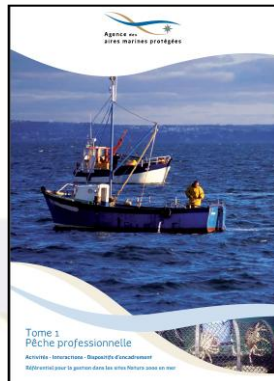
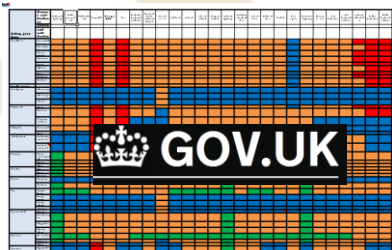
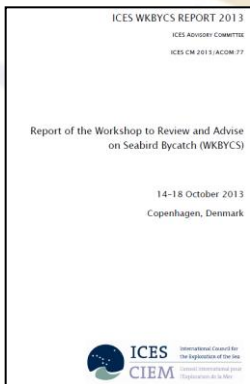
captures accidentelles

Non évalué

Proposition à discuter avec les experts et les usagers.



Document de travail





Résultats préliminaire (extraits)

	Chalut de fond	Chalut pélagique	Sennes	Palangres	Casiers	Filets peu profonds (0-50m)	Filets profonds (50-150m)
Petits Puffins	2	3	4	4	1	4	1
Fous de Bassan	2	4	3	4	1	4	1
Alcidés	2	4	3	3	2	4	4
Fulmars	1	2	1	4	2	4	1
Grands Puffins	2	3	?	4	1	3	1
Goélands	2	2	2	4	1	1	1
Mouette Tridactyles	2	2	2	4	1	1	1
Cormorans macreuses	2	3	1	3	2	4	1
Plongeurs	<i>B1</i>	1	2	3	1	4	1
Labbes	1	1	1	3	1	1	1
Mouette autres	2	2	2	3	1	1	1
Sternes	1	1	1	3	1	1	1
Océanites	1	1	1	1	1	1	1

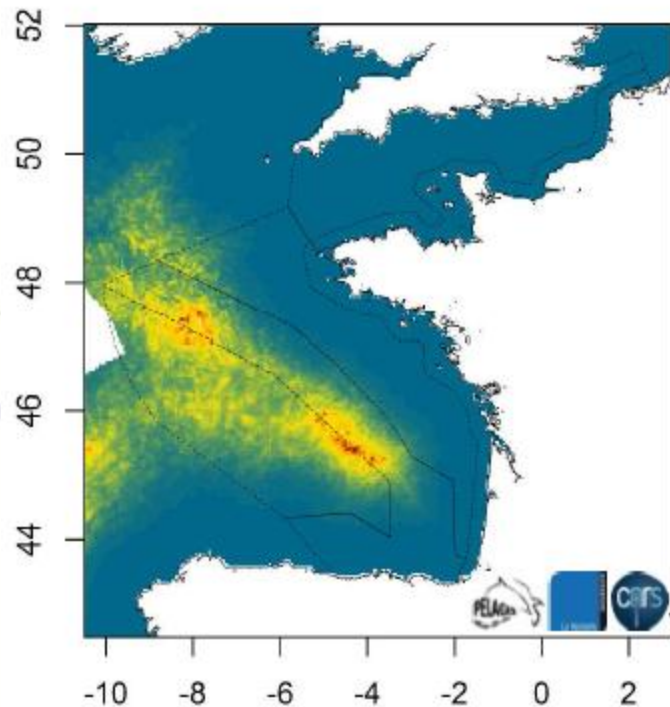
➤ Discussion sur la méthode pour la mise à jour de la matrice

Adaptation de l'analyse de risques aux espèces



- Quelle méthode pour croiser les données espèces et les données usages?

Summer

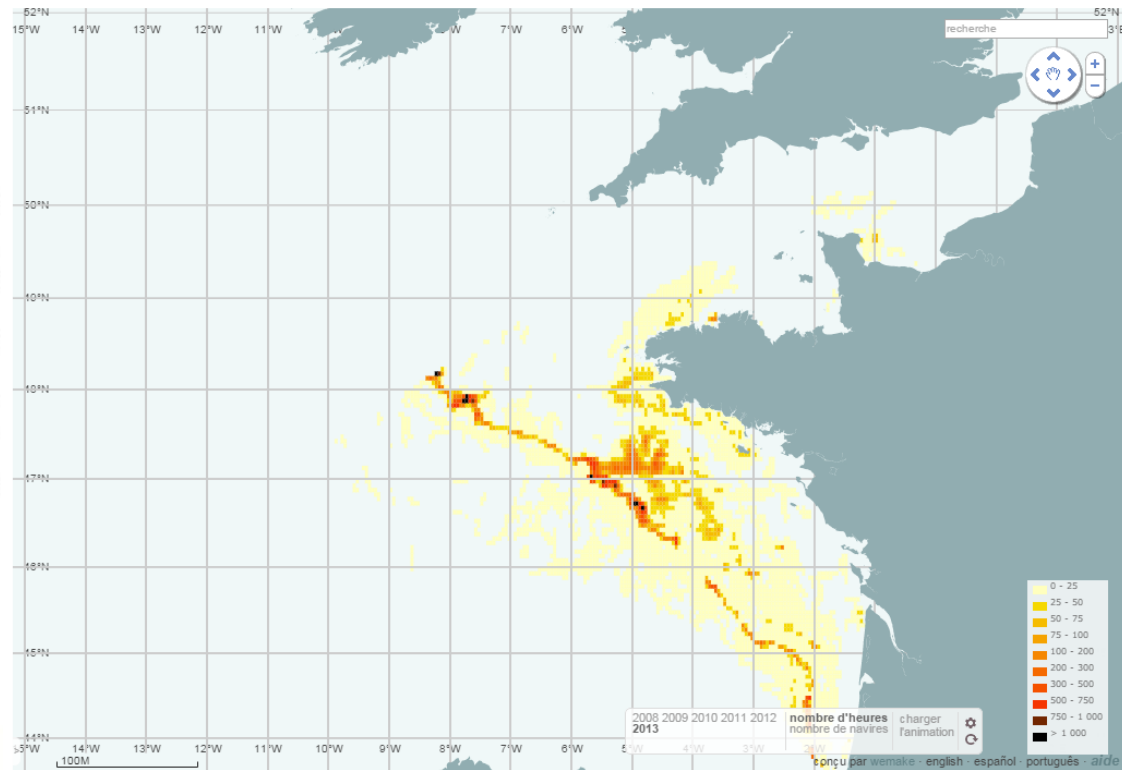


Spatialisation de l'Activité (navires équipés d'un dispositif de géolocalisation)

Couverture ZEE Française 3°x3°

Source DPMA : données VMS agrégées (temps de pêche en heures) selon une maille 3' de latitude et 3' de longitude

Pour visualiser cette cartographie, une version récente de [mozilla firefox](#) ou [google chrome](#) est nécessaire.





Pistes de mesures de réductions.

Souhait de tester des mesures de réduction :

Filets « réfléchissant acoustiques »

Filets colorés

Effaroucheurs sur les palangres

Appâts (calamars) colorés en bleu

Horaire et mode de mise à l'eau des palangres

...

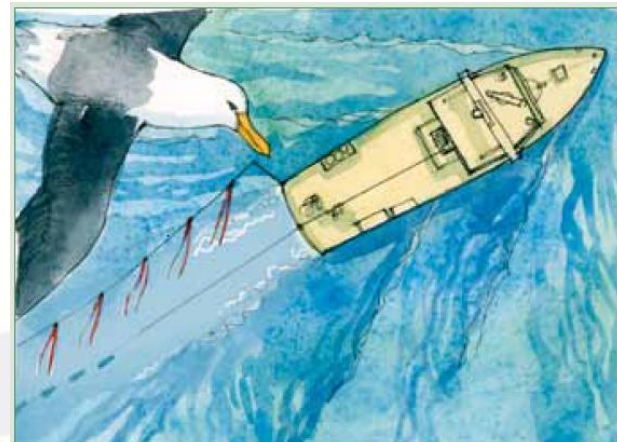


Figure 1. Vu du ciel, un calmar coloré en bleu se confond avec l'eau environnante.